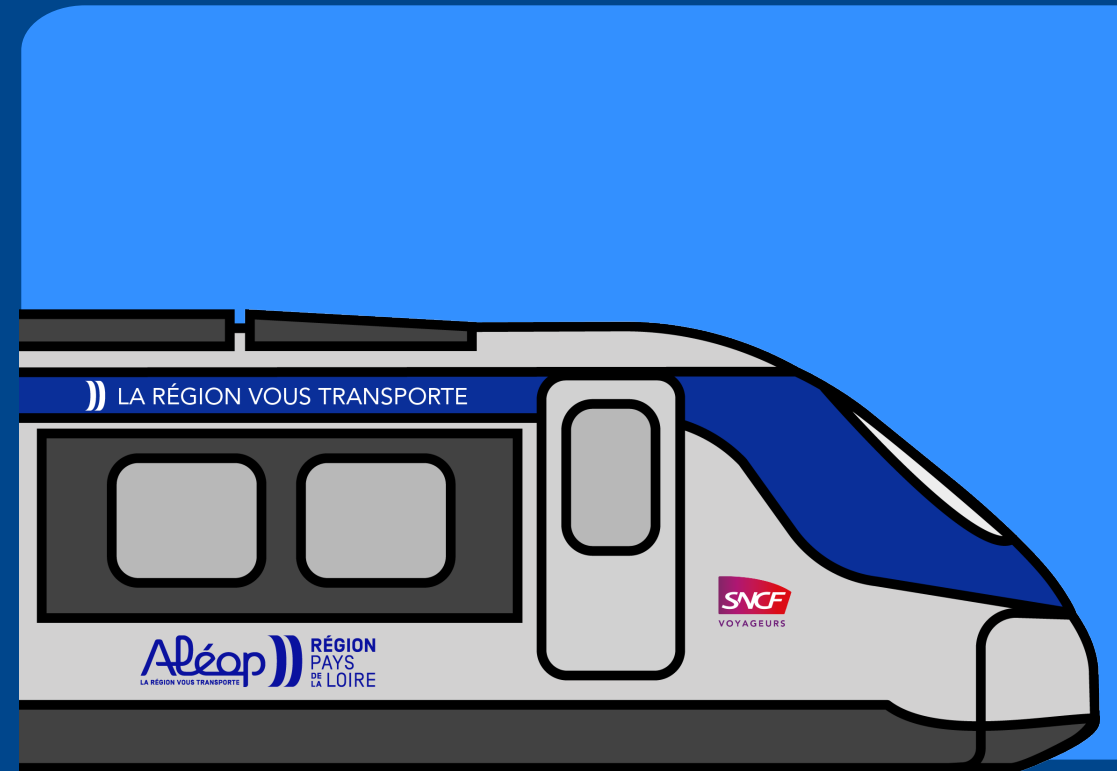


RETOUR SUR LES DIFFICULTÉS DE PRODUCTION EN LIEN AVEC LE PARC MATÉRIEL



Rentrée 2023

17 trains supprimés à la rentrée (sur 580 assurés quotidiennement)

Une disponibilité réduite de matériels roulants a contraint TER Pays de la Loire à alléger le plan de transport sur 5 lignes du réseau Aléop en TER, à partir du 4 septembre.

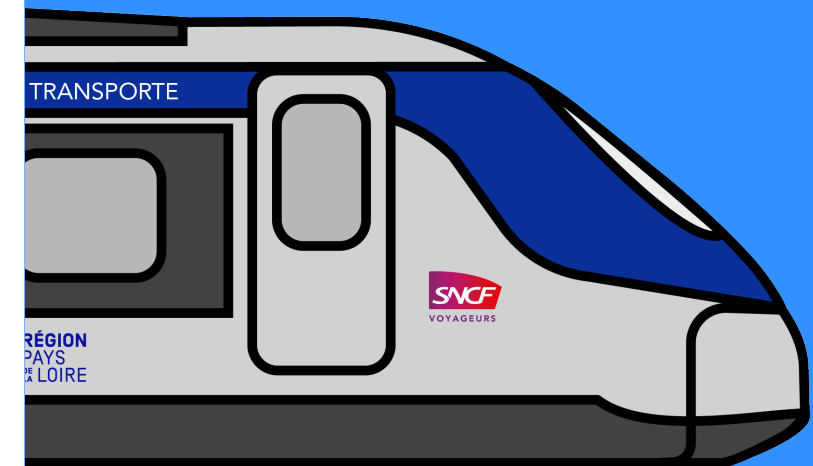
2 causes majeures :

- Tension des effectifs :
 - Depuis la crise COVID, nous comptabilisons 18 démissions d'agents de maintenance auxquelles s'ajoutent les départs en retraite. 29 embauches ont été effectués, néanmoins les délais de recrutement et de formation ne permettent pas pour autant d'être opérationnel immédiatement.
- Les chocs
 - Depuis la fin du printemps 2023, de nombreux chocs (liés aux heurts d'animaux, collisions, arbres, intempéries ...) nécessitent des immobilisations inhabituelles avec des réparations plus lourdes et plus longues.

Dans un contexte de hausse de l'offre et de la fréquentation :

- Depuis 2019, l'offre TER a augmenté de 12%, à parc équivalent, mais aussi avec un besoin en maintenance courante plus fréquent.
- La fréquentation a elle aussi augmenté depuis 2019, 40% de trajets en plus. Aujourd'hui, lorsqu'un train n'est pas « double », les conséquences sont bien plus importantes qu'en 2019.

À parc constant
l'offre TER c'est
+12% depuis 2019





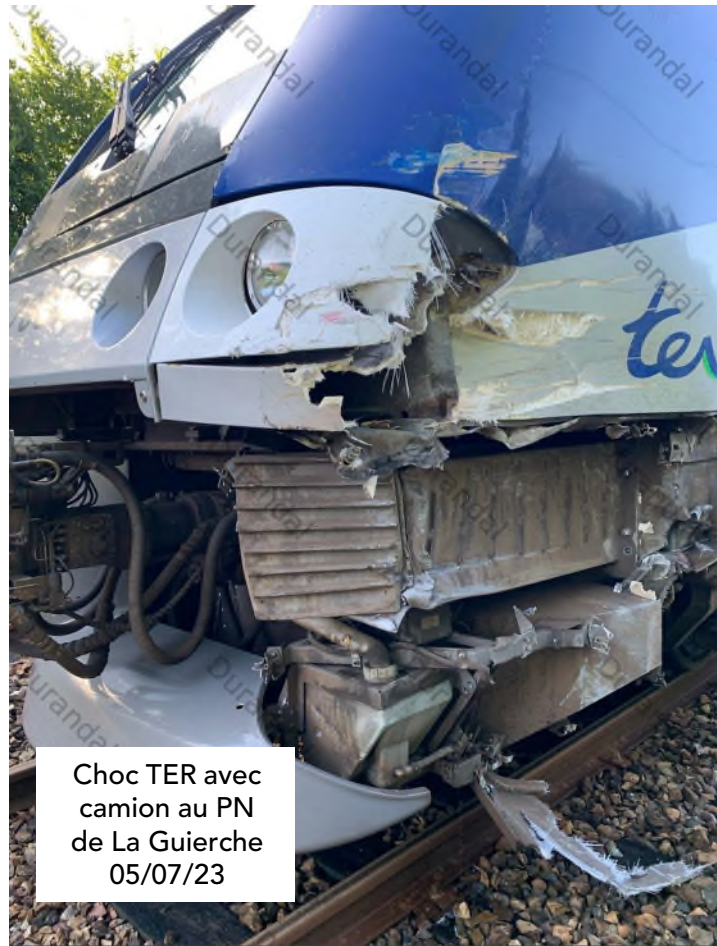
Choc TER avec une vache entre Cordemais et Couëron 15/11/23



Choc TER avec un sanglier entre Ancenis et Oudon 01/11/23



Choc TER avec un camion entre Chalonnes et Chemillé 01/09/23



Choc TER avec camion au PN de La Guerche 05/07/23

30 000 minutes en 2022 perdues à cause des chocs

L'immobilisation d'une rame TER pour choc peut durer plusieurs mois

Rentrée 2023

Conséquences sur les circulations

En semaine du 04/09 au 25/11/23

L9 Nantes / La Roche-sur-Yon / La Rochelle

1 aller/retour supprimé (859805 et 859802)

avec autocar assuré entre La Roche-sur-Yon et La Rochelle

L8 Nantes / La Roche-sur-Yon / Les Sables

17% des trains ont circulé en composition réduite

(une seule rame au lieu de deux)



Plan d'actions & engagements

1

Renfort de techniciens
avec appel à volontaires
(heures supplémentaires + agents
détachés d'autres régions)
Rames envoyées vers
d'autres Technicentres

2

Location de 3 trains
auprès de la région
Centre Val de Loire

3

Sollicitation de
nouveaux fournisseurs
pour la livraison
de pièces détachées

4

Solutions alternatives
proposées aux voyageurs
des trains supprimés
(autocars, taxi PMR...)

5

Retour à la normale
assuré dans
les meilleurs délais

Jusqu'au 25 novembre 2023 :
Nantes - La Roche – La Rochelle (L9)
Nantes – La Roche – Les Sables (L8)

6

Dédommagement
à hauteur de 50%
de la valeur des
abonnements concernés.

Depuis ...

Les chocs n'ont pas cessé (74 chocs au 12 janvier depuis le 1^{er} novembre 2023) et se sont cumulés avec :

- Les intempéries (pluies : +150% en cumul sur le mois de novembre versus 2022, 3 tempêtes importantes)
- Des pannes sur le matériel (notamment sur le parc matériel thermique)

Les équipes sont en veille constante afin d'assurer le plan de transport quotidiennement et composent avec un parc de rames tendu.

Les opérations de maintenance sont prioritaires sur les séries de matériel les plus touchées.

Zoom
sur le
périmètre
de ce
comité

La situation, encore tendue en décembre, s'est améliorée progressivement. Depuis 3 semaines la qualité de service est redressée et les compositions des trains sont tenues.

244 heurts d'animaux sauvages subis à fin 2023, 20% de plus qu'en 2019

